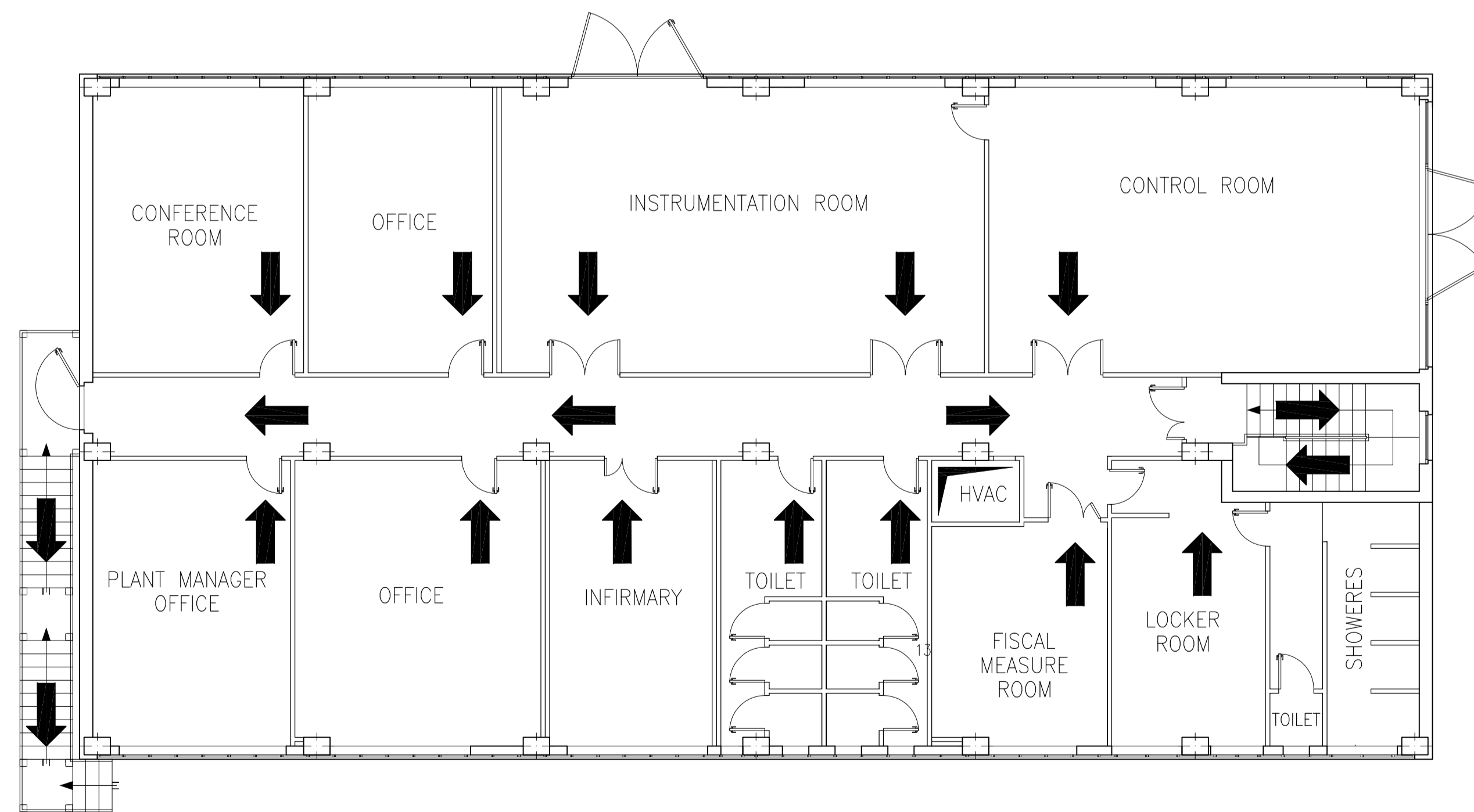


PLAN AT ELEVATION +150 mm.



PLAN AT ELEVATION +4400 mm.



Mauro Patti  
per presa visione

SIMBOLO	DESCRIZIONE
➔	PERCORSO DI FUGA RACCOMANDATO
⊙	PUNTO DI RACCOLTA

NOTA ALLE VIE DI FUGA

Nella Centrale sono stati individuati i percorsi da seguire in caso di emergenza, tali da garantire l'allontanamento del personale in modo sicuro.  
 Nella Centrale sono disponibili più vie di fuga contrapposte tra loro e sono inoltre identificati i punti di raccolta ove radunare il personale in casi di emergenza o evacuazione.  
 Percorsi, vie di fuga, uscite di emergenza, punti di raduno ecc. saranno evidenziati tramite apposita cartellonistica.  
 La scelta dei percorsi di evacuazione è stata effettuata individuando le più vicine uscite di sicurezza (disposte sul perimetro dell'area) rispetto l'ubicazione delle eventuali postazioni di lavoro, ed individuando i percorsi più sicuri rispetto ad altri che, qualora coinvolti dall'incendio, potrebbero ritenersi pericolosi.

Rev.	Data	Descrizione	Compilato	Controllato	Approvato	Approvazione Cliente
01	MAR. 2012	EMESSO PER RDS	PROGER	PROGER	PROGER	GAS PLUS
00	MAR. 2012	EMISSIONE PER APPROVAZIONE	PROGER	PROGER	PROGER	GAS PLUS

<b>PROGER</b>	Progetto		SAN BENEDETTO STOCCAGGIO			
	Titolo		Allegato 1.D.1.11.5 PLANIMETRIA VIE DI FUGA			
	Numero Documento		Foglio di			
	-		02		02	
<b>PROGER</b>			Rev. 00 01 * * * *		* * * * *	
			Scala		1:100	