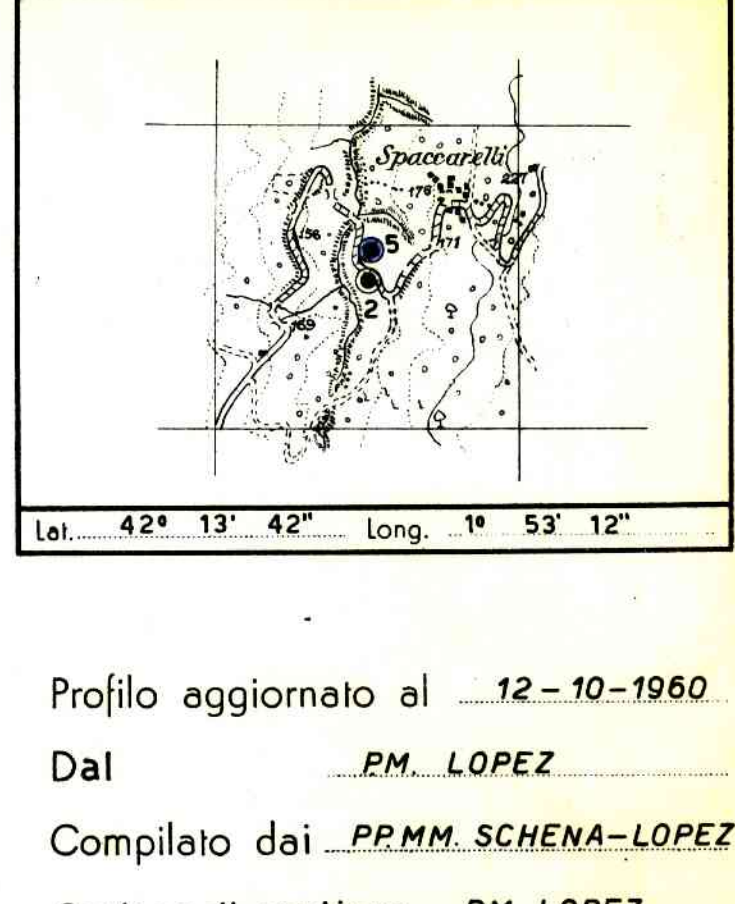
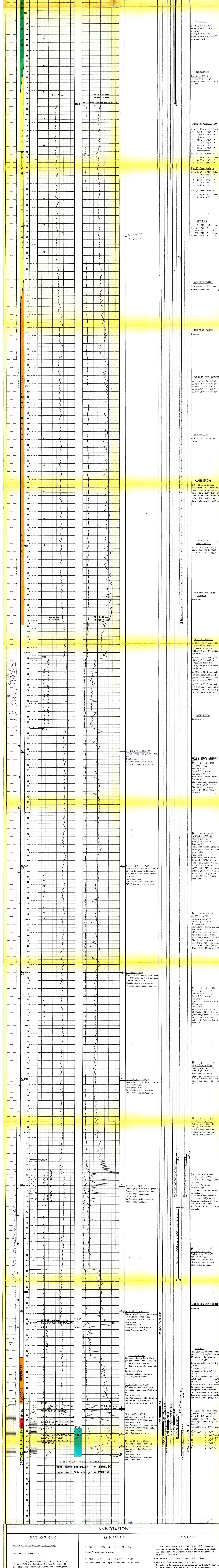


Legend for geological symbols: Clivaggio, Conglomerato, Sabbia, Arenaria, Argilla, etc.



Profilo aggiornato al 12-10-1960 Dal P.M. LOPEZ

Impianto IDECO P. 1350 S Inizio perforazione 7-6-1960 Intervallo in produzione STERILE



ANNOTAZIONI GEOLOGICHE MINERARIE TECNICHE

Stratigrafia aggiornata al 20/9/1960

2551,50 - 2563 (q-2402 - 2413,50) Inossilazione incerta

Col Fondo pozzo a n. 2479 (6-7-1960), a n. 2474 una breve sosta, la batteria è bloccata a n. 2471...

Il pozzo Castel di Stabia n. 5, ubicato 6 Km. circa a S-SE dal lancia 2...

Allo scopo di effettuare ulteriori prove di estrazione, il pozzo è stato temporaneamente chiuso a mezzo cromo di cerulom.

1) Iniezione di 1.350 di gasolio (7-7-1960) 2) Back-off (Schlumberger) a n. 2136.

Il sondaggio ha attraversato il Quaternario ed il Pliocene argilloso fino a n. 1215.

Alcune saccaroidi, vanadati, bilancastri e verdoastri di colore arrossato.

1) Iniezione di 1.350 di gasolio (7-7-1960) 2) Back-off (Schlumberger) a n. 2136.

La presenza dell'olio, per quanto modesta, rende interessante la ricerca anche in questa parte del permesso.

7) n. 2718 - 2721 Calcare microcristallino vergato con intercalazioni di calcare massiccio...

1) Iniezione di 1.350 di gasolio (7-7-1960) 2) Back-off (Schlumberger) a n. 2136.

Segue i calcari detritici organogeni del Pliocene inferiore fino a n. 2725.

8) n. 2726 - 2732 Calcare a grana sottile grigio biancastro con frequenti interstratificazioni.

1) Iniezione di 1.350 di gasolio (7-7-1960) 2) Back-off (Schlumberger) a n. 2136.

La presenza dell'olio, per quanto modesta, rende interessante la ricerca anche in questa parte del permesso.

9) n. 2806 - 2808,20 Calcare a grana sottile grigio biancastro con frequenti interstratificazioni.

1) Iniezione di 1.350 di gasolio (7-7-1960) 2) Back-off (Schlumberger) a n. 2136.