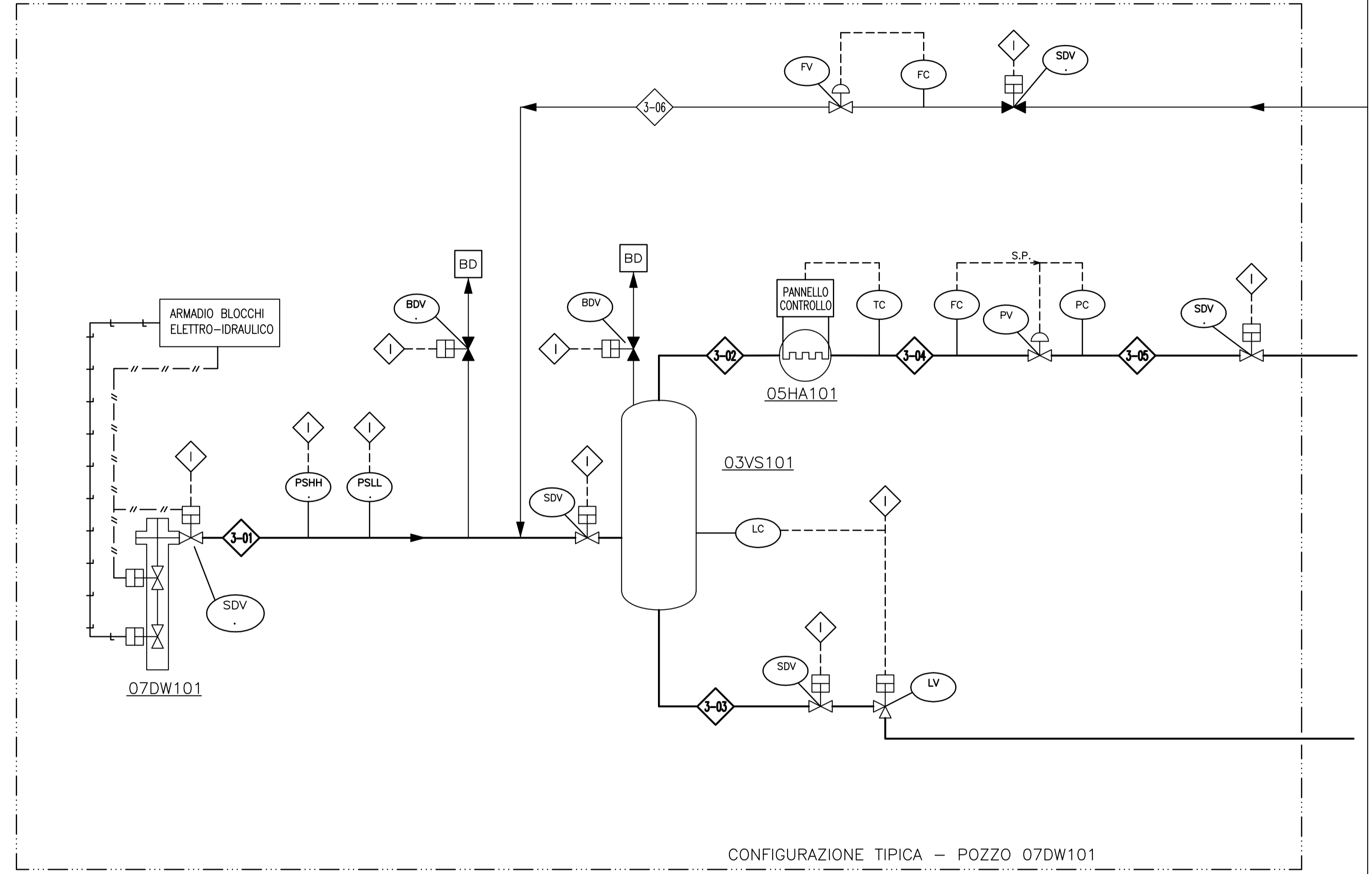
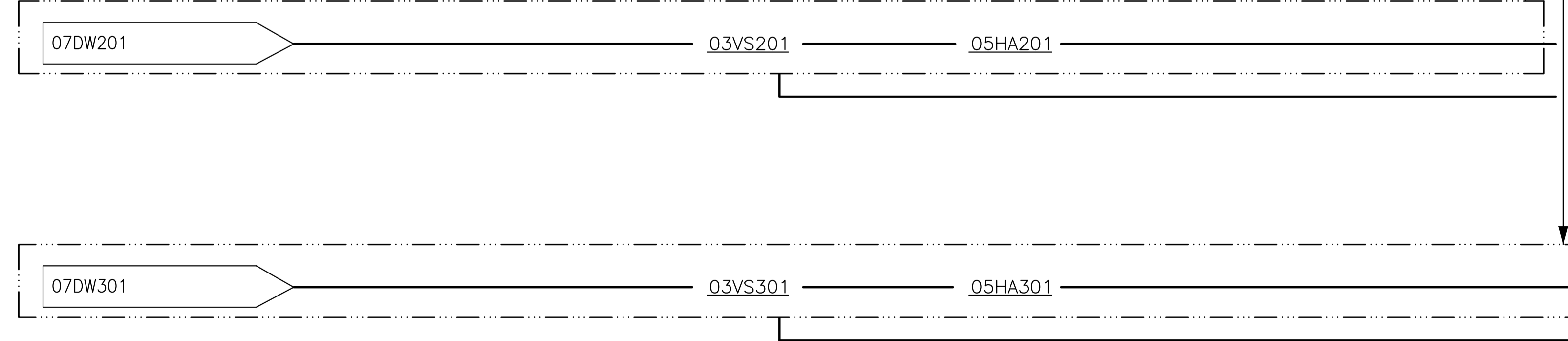


Documenti di riferimento	Numero Documento
BILANCIO DI MATERIA ED ENERGIA	100S00-00-PSA-PD-01002
-	-
-	-

Unità 02
SISTEMA COMPRESIONE GAS
DWG 100S00-00-PSA-PD-01000
Fg.2/3



CONFIGURAZIONE TIPICA - POZZO 07DW101



07DW101/201/301
TESTA POZZO

03VS101/201/301
SEPARATORE DI TESTA POZZO

05HA101/201/301
RISCALDATORE GAS PRODOTTO

NOTE

1. IN CASO DI FIHP MINORE DELLA PRESSIONE DI TRATTAMENTO IL GAS PRODOTTO SARA' COMPRESSO NELL'UNITA' 02 A MONTE DEL TRATTAMENTO.
2. VALVOLA CHIUSA QUANDO IL GAS PRODOTTO VIENE INVIATO DIRETTAMENTE ALL'UNITA' 04 E APERTA QUANDO IL GAS VIENE COMPRESSO NELL'UNITA' 02 PRIMA DI ESSERE INVIATO ALL'UNITA' 04
3. VALVOLA APERTA QUANDO IL GAS PRODOTTO VIENE INVIATO DIRETTAMENTE ALL'UNITA' 04 E CHIUSA QUANDO IL GAS VIENE COMPRESSO NELL'UNITA' 02 PRIMA DI ESSERE INVIATO ALL'UNITA' 04

COLLETTORE DI PRODUZIONE



Mauro Patti
per presa visione

02	MAR. 2012	EMISSIONE PER RDS	PROGER	PROGER	PROGER	GAS PLUS
01	MAR. 2012	EMISSIONE FINALE	PROGER	PROGER	PROGER	GAS PLUS
0C	MAR. 2012	EMISSIONE PER APPROVAZIONE	PROGER	PROGER	PROGER	GAS PLUS
0B	GEN. 2012	EMISSIONE PER APPROVAZIONE	PROGER	PROGER	PROGER	GAS PLUS
0A	DIC. 2011	EMISSIONE PER APPROVAZIONE	PROGER	PROGER	PROGER	GAS PLUS
Rev.	Data	Descrizione	Compilato	Controllato	Approvato	Approvazione Cliente

Progetto: **POGGIOFIORITO STOCCAGGIO**

Titolo: **UNITA' 03 - LINEE DI PRODUZIONE, MANIFOLD E SISTEMA SEPARATORI PFD: FASE DI EROGAZIONE**

Numero Documento: **100S00-00-PSA-PD-01000** Foglio di: **01** di **03**

Rev. 00 0A 0B 0C 01 02
* * * * *

Scala: -

PROGER **Gas Plus Storage srl**