

Legenda

Forme dovute alla gravità

- Orlo di scarpata di degradazione e/o di frana
- Corpo di frana attivo
- Corpo di frana inattivo o quiescente
- Piccola frana o gruppo di piccole frane
- Versante interessato da deformazioni superficiali

Forme fluviali e di versante dovute al dilavamento

- Superfici con forme di erosione diffusa
- Superfici a calanchi e forme similari
- Orlo di terrazzo o scarpata
- Alveo con tendenza all'approfondimento
- Alveo con erosione laterale o sponda in erosione
- Conoide

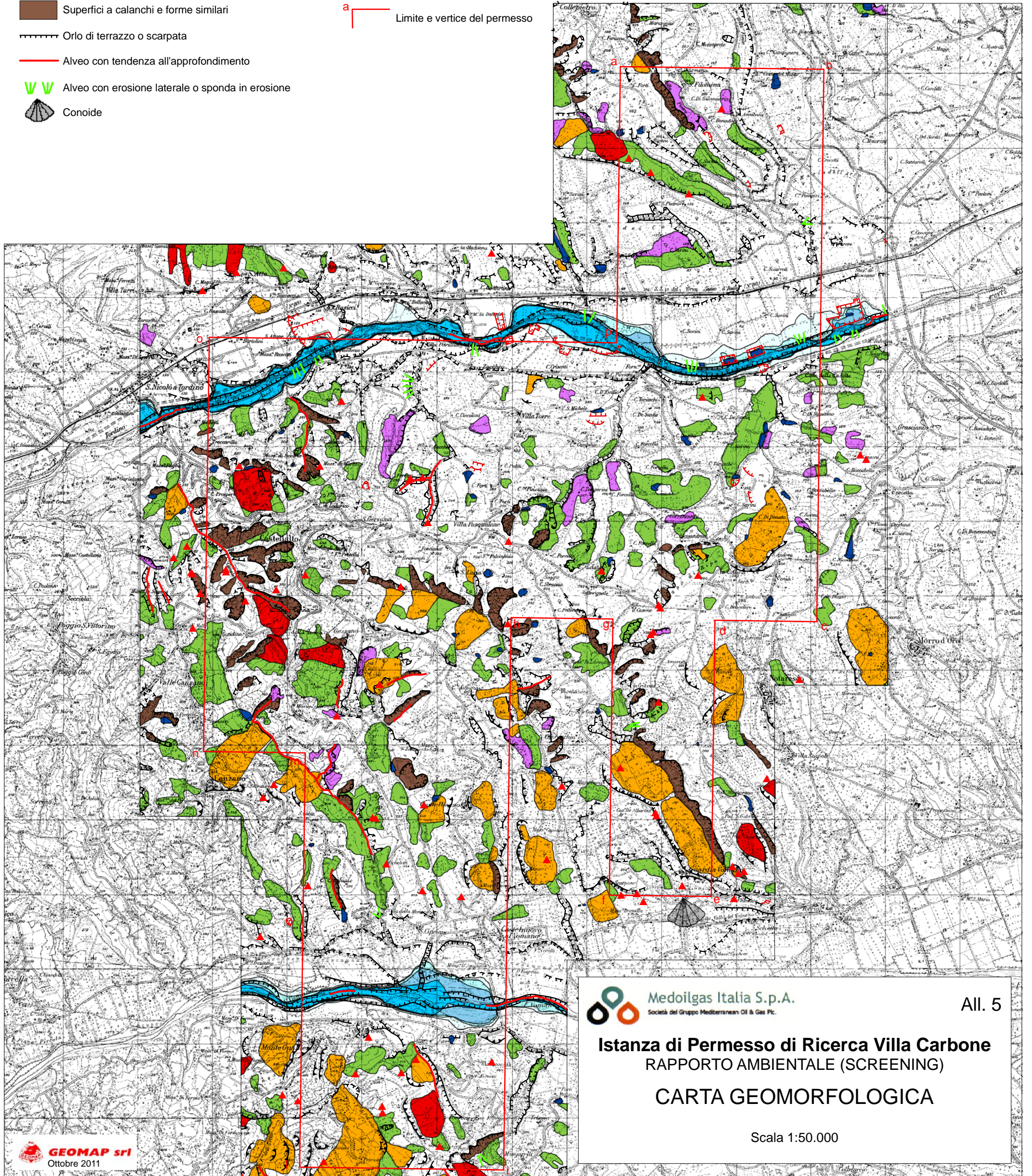
Forme antropiche

- Orlo di scarpata
- Lago o sbarramento

Aree a pericolosità idraulica

- molto elevata
- elevata
- media
- moderata

Limite e vertice del permesso



Medoigas Italia S.p.A.
Società del Gruppo Mediterranean Oil & Gas Plc.

All. 5

Istanza di Permesso di Ricerca Villa Carbone
RAPPORTO AMBIENTALE (SCREENING)
CARTA GEOMORFOLOGICA

Scala 1:50.000